

# Skovlunde Sogn ind i fremtiden – og tættere på borgerne



**SKOVLUNDE KIRKE**



## SKOVLUNDE KIRKE

# Skovlunde Sogn ind i fremtiden – og tættere på borgerne

Skovlunde Sogn har en vision om at være en **åben, vedkommende og bæredygtig sognekirke i tiden.**

Skovlunde Sogns Menighedsråd har i forlængelse heraf vedtaget en **ny organisering** af medarbejdere, ansvar og kompetencer, som kan understøtte denne vision.

Formålet med den nye organisation at ruste organisationen og medarbejderne til fremtidens opgaver – tættere på borgerne.

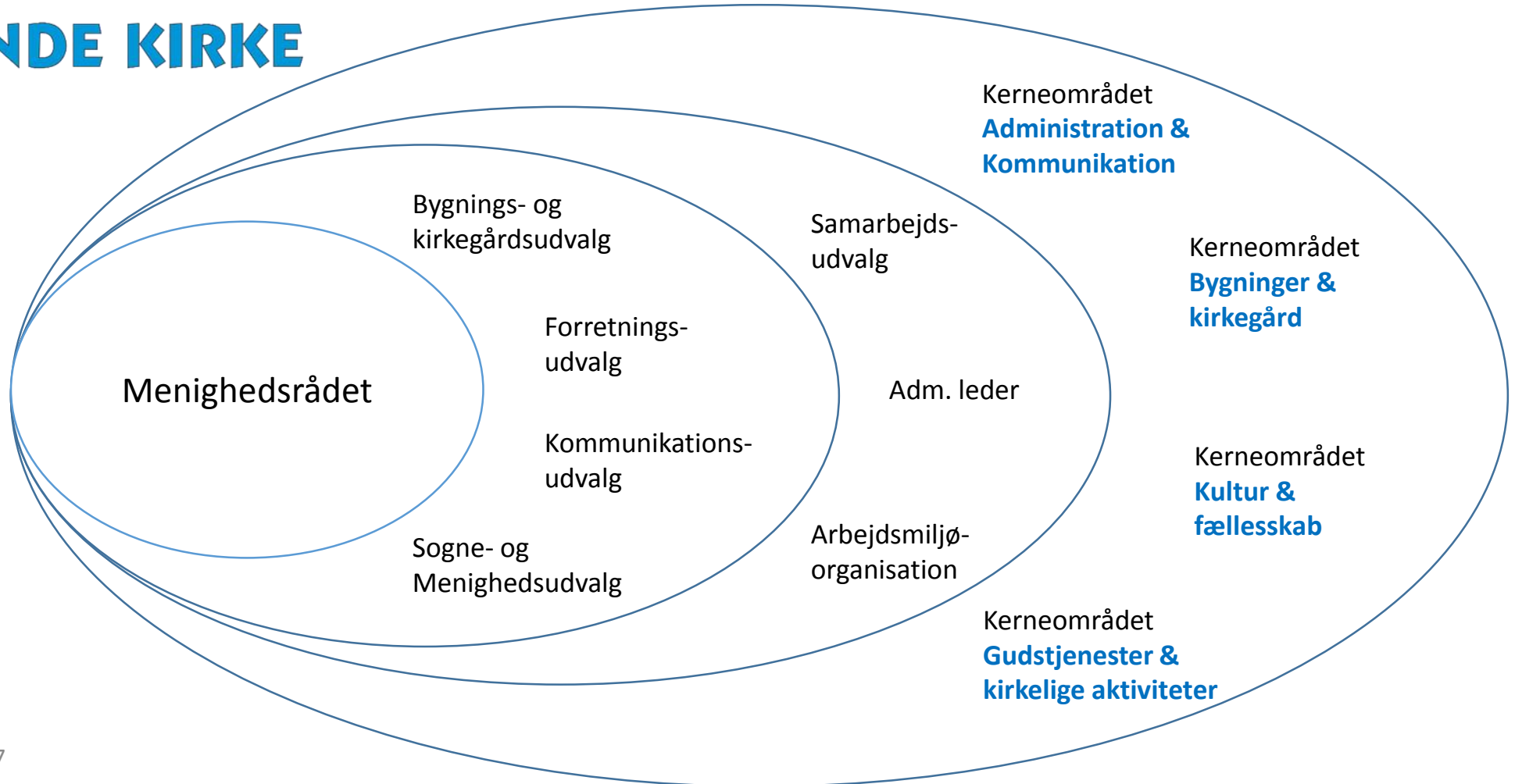
Det vil vi gøre ved at:

- Etablere en klar ledelsesstruktur med gennemsigtige kommandoveje
- styrke det tværfaglige arbejde mellem sognets medarbejdere.
- sikre fleksibilitet i opgaveudførelsen mellem sognets medarbejdere.
- at give medarbejderne større "frihed under ansvar" gennem en tydelig ansvars- og rollefordeling.
- at udvikle samspillet mellem medarbejdere og frivillige engagerede.
- at skabe bedre rum for at fag-fagligheden kan udfolde sig i et godt arbejdsmiljø.



# Flad organisation med fokus på fælles kultur og helhedsopfattelse

## SKOVLUNDE KIRKE





## Flad organisation med fokus på fælles kultur og helhedsopfattelse

### SKOVLUNDE KIRKE

- *Flad*, fordi dialogen, ansvarligheden og samarbejdet mellem borgere, menighedsråd og medarbejdere på den måde sættes i centrum for flest mulige medarbejdere.
- Fokus på *fælles kultur*, fordi en succesfuld organisation kræver, at vi er fælles om at have og at udvikle kulturen.
- Fokus på *helhedsopfattelse*, fordi jo flere, der tænker kompetencer og kerneopgaven ind i alle sammenhæng, jo bedre kan vi som organisation arbejde i samme retning. Samtidig er der i alle led fokus på entydighed, faglighed og fleksibilitet i forhold opgaveløsningen.
- Organiseringen af områder og grupper er ikke udtryk for en samarbejds-mæssig opsplittning. Tværtimod skal der være fokus på samarbejde på tværs af både kerneområderne.



# SKOVLUNDE KIRKE

## Medarbejdernes organisering

Fælles  
kerneopgave:  
*At skabe liv, håb og  
trøst i alle livets  
forhold ud fra den  
kristne fordring*

Version 11-10-2017



Kerneområdet **Administration & Kommunikation** handler om stabsfunktioner inden for økonomi, personaleadministration, sekretæropgaver og IT, samt om kommunikationsopgaver til sognets borgere og kirkecenterets brugere.

Kerneområdet skal bidrage til fleksible og kompetencemæssigt stærke fag-faglige miljøer, der kan understøtte en fælles kultur og helhedstænkning.



Kerneområdet **Bygninger & Kirkegård** handler om drift, vedligeholdelse og udvikling af sognekirkens bygningsmasse og åbne grønne arealer.

Kerneområdet skal bidrage til at sætter rammerne om menighedens liv og vækst og det kristen og kulturelle fællesskab som udfolder sig i en sognekirke i tiden.



Kerneområdet **Kultur & Fællesskab** handler om alt, der understøtter og supplerer sognets kristne og kulturelle fællesskab.

Kerneområdet skal bidrage til at skabe muligheder for, at det enkelte menneske både kan bidrage til og deltage i fællesskabet og sognets fælles aktiviteter, så man selv – og andre borgere – har et godt liv.



Kerneområdet **Gudstjenester & Kirkelige aktiviteter** handler om at skabe gode vilkår for evangeliets forkyndelse som evangelisk-luthersk folkekirke.

Kerneområder skal bidrage til at Skovlunde Kirke er en vedkommende og relevant sognekirke i tiden, som vi alle, uanset alder og livssituation, kan lever i og med.







# SKOVLUNDE KIRKE

## Medarbejdernes organisering

Fælles kerneopgave:  
*At skabe liv, håb og trøst i alle livets forhold ud fra den kristne fordring*

Version 11-10-2017



### Kerneområdet *Administration & Kommunikation:*

Medarbejdernes opgaver er blandt andet at være ansvarlig for:

- Borgerbetjening
- Bogføring og regnskabsførelse
- Udstede og betale regninger
- Offentlig registrering (kirkebog)
- Kirkegårdsadministration
- Kommunikation på hjemmeside, annoncer og via sociale medier
- Pleje og af lager og arkiv
- Kalender- og sekretærfunktion.



### Kerneområdet *Bygninger & Kirkegård :*

Medarbejdernes opgaver er blandt andet at være ansvarlig for:

- Bygningsdrift og -vedligehold
- Tekniske installationer og udstyr
- Renholdelse af lokaler og arealer
- Udsmykning af lokaler og arealer
- Anlægsopgaver og beplantninger
- Klargøring/opstilling af lokaler
- Drift og vedligehold af maskiner
- Reparation af inventar og bygninger



### Kerneområdet *Kultur & Fællesskab:*

Medarbejdernes opgaver er blandt andet at være ansvarlig for planlægning og/eller afholdelse af:

- Samarbejde med frivillige og eksterne brugere
- Kirkehøjskole aktiviteter
- Koncerter og koraktiviteter
- Kirke-Skole samarbejde
- Kirke-FDF/DGP samarbejde
- Børn- og unge aktiviteter
- Ekstern anvendelse af kirkecenter



### Kerneområdet *Gudstjenester & Kirkelige aktiviteter :*

Medarbejdernes opgaver er blandt andet at være ansvarlig for planlægning og/eller afholdelse af:

- Højmesser
- Tematiske gudstjenester
- Kirkelige handlinger
- Sorggrupper
- Konfirmation og Mini-konfirmander
- Dåbsinitiativer
- Kirkelig legestue
- Børnepasning

Administrativ leder